

表示は2016年8月現在のものです。為替変動やメーカーの改定などで、予告なく価格が変更となることがあります。

7503-252: ¥7650-
猫のいるグースネック
配線済/プラスリング付



SGS

http://www.sgs-jpn-shop.com/

Stained Glass Supplies

Stained Glass Supplies News Letter

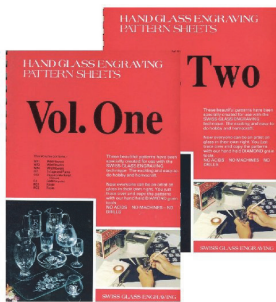
ステンドグラス工房通信

発行日 2016/8/05

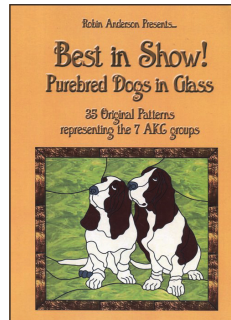
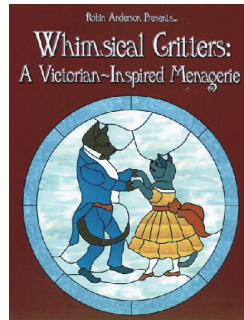
1: 新刊/再入荷

目次: 2016年夏号

新刊/再入荷本	1
銅箔	2
クーポン	3
定番工具・薬品	4
米ガラス事情	5
ココモガラス	6
コンティ/ベース	7



未使用古書/限定30部



GE-PS: 1,200円 ガラスリッチェン型紙2冊組	CSS-01: 2,500円 メドレーオブステンドグラス	RA-9672: 3,400円 気ままな動物 30集	MB14-671: 3,400円 血統犬35集
--------------------------------	---------------------------------	-------------------------------	----------------------------

2: 半田/銅箔価格

SH半田 SH-50/50: ¥2,850-/kg 錫50%、鉛50%の経済的な価格です。
SH半田 SH-60/40: ¥2,950-/kg 錫60%の使いやすい半田φ3mm 長さ400mm テープしばり
φ4mm MM-64-4-40: ¥2,950-/kg 錫60% φ4mm 長さ400mm 太いほうが半田作業が楽という方に
SH半田 SH60/40x10kg: ¥27,500- (10kg/箱) 業務用10kg箱 クーポン対象外

mm	ノーマル	1巻	ブラックバックBB	1巻	シルバーS	1巻
4.8	CF3/16	740	CF3/16BB	950	CF3/16S	950
5.2	CF13/64	855	CF13/64BB	990	CF13/64S	990
5.6	CF7/32	855	CF7/32BB	990	CF7/32S	990
6.4	CF1/4	960	CF1/4BB	1,180	CF1/4S	1,250

棒半田 (ソルダン)

線径3mm、長さ500mmの棒半田です。1kgづつビニールで個別包装されています。錫と鉛の比率の違いにより次の3種類あり
SOL50/50: ¥3,550-/kg 価格が安く経済的な半田です
SOL60/40: ¥3,700-/kg 最も多くの方に使用されています
SOL63/37: ¥3,900-/kg 融点183度の流れのよい共晶半田

SP価格表

右欄が会員向価格表です。スペクトラムガラス在庫僅少のため現在mix価格は停止中です。

価格ランク	国内標準価格	会員価格 (30x30cm)
(A)	1,112	970
(B)	1,199	1,080
(C)	1,328	1,190
(D)	1,512	1,500
(E)	1,760	1,650
(F)	2,095	1,900
(G)	2,376	-
(H)	3,520	2,900

■ 再び円高? 輸入資材・工具がお手頃に・・・
為替相場で1ドルが100-110円強とほぼ2年前水準に戻ってきました。1年前水準の10%強円高です。メーカー・代理店出荷価格が従来通りのものについては最近入荷分からやや値下げとなっています。
■ 米ガラス事情・国内在庫ひっ迫
ウロボロスとブルザイ社が公害問題でこの春から色ガラスの生産自粛。業界最大手のスペクトラムが採算が取れないことを理由に廃業宣言。今回はこの関連解説記事をご紹介します。

3: ご愛顧感謝 デジタルクーポン “パッションフラワー”



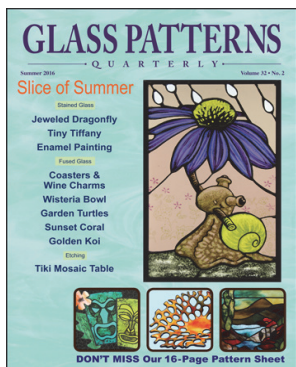
デジタルクーポン: ご利用方法 ~9月末日

日頃のご愛顧に感謝しクーポンをご用意いたしました
クーポン: 「パッションフラワー(時計草)」

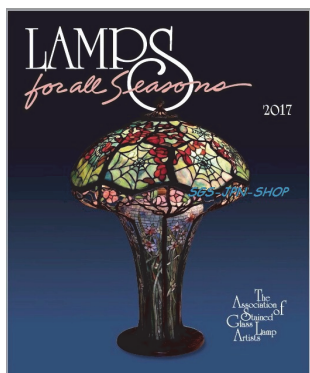
メール・FAX・葉書などご注文書に会員番号(例: 9989)と「クーポン合言葉=パッションフラワー」と明記の上ご使用ください。このクーポンは本年9月末日までの期間にいただいたご注文で、1万円以上のお買い上げにご利用いただけます。1万円以上のお買い上げで200円、2万円以上で500円の割引に。ご使用はお一人様1回限り。他のデジタルクーポンとの併用はできません。また半田10kg箱や銅箔/銅箔テープ/銅箔テープ10巻など業務価格品や邦書、バンドソーなどメーカー・代理店直送品はクーポン対象外です。当社ネットショップでのお買い物にてご利用の際はサービスメニューよりクーポン使用を選択しカートに入れて下さい。(備考欄へのご記入もOK)



SPCD2011: ¥2,400-
SPガラスサンプル画像のほか、型紙300余集とステンドグラスデザインソフトガラスアイお試し版永久保存版 限定10部



GP16-SUM: ¥1,200-
ガラスパターン夏号
(英語版)



2017LC: ¥1,500-
2017年ランプカレンダー

有)ステンドグラスサプライ

営業時間: 月~金 10:00AM~17:00PM 土・日・祝祭日休み
158-0083: 東京都世田谷区奥沢8-28-2
TEL03-3704-8611/FAX03-3704-4304

4: 定番工具・薬品

2016年8月現在の会員価格ですが、予告なく価格改定となることがあります。

FX601-01



品番	品名	税込会員価格	品番	品名	税込会員価格
1100	コッパ一用1mmはさみ	1,100	201-HK503	ハッコーレッド 60W 一般用半田ごて	1,150
118-M16P	三星ガラスカッター M16P	1,980	203-FX601-01	FX601-01 温度調節機能付半田ごて 6.5C付	4,500
1200	TCNo.1 初心者用カッター	1,300	203-T19-65C	FX601-01用 コテ先 6.5C	756
1210	TC10P オイルカッター	2,500	203-HK6331	特殊クリーナー付きコテ台 HK6331	2,500
1215	TC10P 替刃	1,500	2106	ホーザンソルダースタンド H-6	2,300
1220	PTC-30万華鏡(薄板)・硬質硝子用カッター	3,600	2108	H-8 ホーザンコテ先クリーナー	800
1350R	TC600-PR ハンドルカッター	4,800	2200-11	PC-11 ヒートコントローラー	1,890
1600	ザグザグ(赤) ドイツ	8,900	2205	半田吸煙器 SS-10 Goot製	9,800
1605	ハンディカッター G-CAM	5,800	2210	こて台 ST-11	880
1607	SGガラスニッパー	3,250	2303	半田吸煙器FA-400 W17xH22cm	9,900
1702	グローピングプライヤー HZ	2,600	2508	G8ルーター(1"と1/4ダイヤ刃付)	45,000
1704	ギザ付きプライヤー CJ1A	1,000	2512	G12ルーター(1/4と3/4ダイヤ刃付)	24,500
1706	" 細口 CJ5	1,000	2514	G14ルーター(3/4ダイヤ刃付)	21,600
1720	フレッチャーグリップ 6"(小)	2,750	255-1/4S	グラスター 1/4" ダイヤ刃	2,900
1722	フレッチャーグリップ 8"(大)	2,800	255-3/4S	G12・14用グラスター替刃 3/4"	5,800
1723	ブルーランナー (台湾製)	1,000	255-1S	グラスター 1" ダイヤ刃 耐久性で定評あり	7,500
1728	ランニングプライヤー RP1 (8")	1,950	2562	アイシールド (ルーター作業時に眼を保護)	2,160
1730	ランニングプライヤー RP7 (6")	1,450	ARK3/4x2	安楽3/4" 中目 2個セット	3,200
1732	アングルカーブプライヤー ポーレ700.0	9,800	2573	グラインダーメイト	2,850
1733	リングスター グラスター	6,300	426X	おやすみソケット 10個組	3,800
1811-30	アルミ定規 30cm ゴム付	1,300	427X	輸入ナイトライト 10個組	3,800
1820	L型定規 30cm 目盛付	1,500	8949	ブラクパティナーEX 100cc	925
2010	L型半田ごて100WHK545 8EC付	2,400	894-NTL	ブラックナチュラル 100cc	1,260
2013	L型半田ごて80W HK537 8ESS付	2,200	8951	強クフラックスP 100cc	540
2020	直型半田ごて 100W HK790 8mmECS付	2,200	8957	残渣用洗浄液 100cc 白錆防止	750
2022	直型半田ごて 80W HK780 7ES付	1,890	8961	ノコロデベースト 48g	500

NEW



530-970S: ¥1,080-
鉛線ソフトサンプル
長さ8cm 18種類
530-971H: ¥1,080-
鉛線ハードサンプル
長さ8cm 18種類

プラグアダプターは
当社にてお付けいたします。



253-GPHT: ¥12,960-
小型ルーターグリフェット
253-GR3/4: ¥2,800-
グリフォン3/4ダイヤ刃
253-FSLD: 1,860-
フェイスシールド

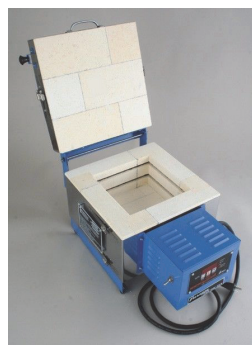


259WB8: ¥2,900-
インランド1/4"
259WB1: ¥3,200-
インランド3/4"

超小型



8月再入荷



PSEマーク付

- ・オートロック機能/焼成中扉ロック(解除ボタンあり)
- ・転倒センサー機能/地震転倒時に電源遮断
- ・送風ファン機能



簡単温度設定

使いやすい前扉開閉式

8772C40: ¥78,000- グリフォンバンドソーC40 作業台34x35cm 小型バンドソー	8767: ¥78,000- 自由な形にガラスを切る タウラス(トーラス)Ⅲ ダイヤモンドリングソー	8807-FF: ¥99,000- パラゴンファイヤーフライ 内寸 20x20x11cm 100V/11A 手動コントロール	8811-N: ¥285,000- 国産電気窯「彩火」前扉式 内寸 32x32x30cm 100V/14.5A 温度コントローラー付
8772-DBS4.5: ¥14,800- 純正ダイヤ刃 φ37	8767-SB: ¥13,800- 純正ダイヤ刃 グラメット付 9767-BLT: ¥3,800- 替えベルト	8862: ¥8,800- アートボックス 内寸φ11cm お試し離型紙付	8865-35-10: ¥975- セパレートペーパー10枚 使い捨て 35x35cm 10枚

ステンドグラスはみだし通信 2016/05/20 臨時号

アメリカ・アートグラス界に「激震」

ステンドグラスの制作やその材料販売に携わっている者にとり、美しいガラス作品を作ったり見たりすることは大きな喜びです。またその一方、人々の健康や山・森・川・海など自然を大切にしたいと思う気持ちは、私たちの誰でもが持っているものです。さて2016年春のことですが、この「環境保護」をめぐるガラス会社と周辺住民の間で問題が生じアメリカアートグラス界に「激震」が走り、炎上中です。このあおりでブルザイやウロボロスでは色ガラスの大半を生産自粛。スペクトラム社は廃業を宣言し、アメリカで最も歴史のあるココモ社では現地の「環境局+地元住民」との間に論争が生じています。今回はその概要と現在の動きです。

その発端とホットスポットが見つかるまで

<http://www.fs.fed.us/pnw/research/2016/mar/index.shtml>

2012年頃から、アメリカ森林局 (Forest Service) では大気汚染の状況を示すものとして、樹に着床する苔に注目してきました。この一環としてオレゴン州ポートランドの各地で採集したものを分析したところ、市内に汚染度の高いホットスポットがあることが判明。2015年秋に更に調べてみると、それがブルザイとウロボロスというガラス工場の周辺ということが分かりました。(右下汚染図参照) アメリカ全土のガラス工場がやり玉に

2016年春にはポートランド住民を巻き込み問題が表面化。これを受け両社ではカドミウムなどの重金属を使って色を出すガラスの製造を自粛すると共に、製造再開に向け公害防止のための設備更新を進めています。

<http://www.uroboros.com/announcements.php?id=46> ← ウロボロス社は声明で「新しい規制」への対応と共に設備更新に約3ヶ月必要と発表両社とも、当局との間で結ばれていた「従来からの規制」は順守してきたものの、それ以上のものが求められてきているようです。またアメリカ全土のガラス工場周辺でも調査が進み、5月に入りココモ社と当局・地元住民が規制対象となる製造方法を巡って意見を戦わせています。またステンドグラス用ガラスメーカーで最大手のスペクトラム社が廃業を発表。7月まで生産継続しその後は在庫を販売し設備を売却するとのことです。その他、ヤカゲニーやウィズマークなどの他のメーカーも対応に追われています。

今後の国内での在庫・販売について

ブルザイとウロボロス社では、膨大なコストがかかる設備更新を進め、この夏～秋の生産再開を表明しています。とはいえ、新しい設備で作られるガラスが日本国内に入るのは年末以降のこと。それまで流通在庫を販売することになりますが、在庫の品薄が進み、国内で欠品が生じ始めています。また工場再開された後も、設備費などの償却で価格改定が予想されています。

スペクトラム社に関しては色数も豊富で品質も安定しており、しかも手軽な価格ということで使用されている方も少なくありません。

こちらも流通在庫が薄くなるにつれ欠品が増えると共に、在庫分には次第にプレミア価格が付くことが予測されています。

日本国内の主要代理店では工場閉鎖までに今後数年分の販売に相当する量のオーダー(注文)を入れると共に、その後に備え代替可能なメーカーを探していますが、「自社在庫用として資金をこれらに振り分けるとことになると、販売量の少ない他の小さなガラスメーカー品の補充・注文にまでは手が回らないのではないか」などの声が出てきています。

以上の動きを受け、国内の間屋や材料販売店では5月・6月にかけ手持ち在庫品についても既に価格改定が始まっています。

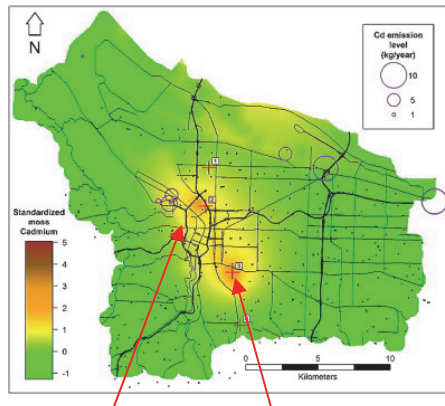
当社では出来るだけ安定した供給を続けながらこの「激震」を乗り越えたいと思います。皆様のご理解・ご協力をお願いいたします。

スペクトラム社閉鎖のお知らせ <http://spectrumglass.com/>

苔を収集する
森林局員



現地時間2016年5月11日発表



ウロボロス(左)とブルザイ(右)の工場を中心を高濃度のカドミウム汚染が...

関連資料 http://www.oregonlive.com/environment/index.ssf/2016/03/epa_orders_nationwide_review_o.html



Q: アメリカの色ガラスで製造中止・入手困難になっているものがあるとの話を聞きましたが、その理由は何だったのですか？

A: 5月の「はみだし通信」にあるように一言でいうと「公害問題」です。数年前から米森林局では大気汚染を示すものとして樹の苔に注目。その一環としてポートランド市内を調べていたところ高い重金属汚染を示す場所が2箇所見つかかり、その中心にブルザイとウロボロスの工場があるということが今年初め公表されました。(前頁参照)

ガラスの色とそれに使われる重金属の例

赤・オレンジ・黄色	: セレン・カドミウム・金・ニッケル
緑	: クロム
青	: コバルト・銅
赤紫	: マンガン

Q: ガラス製造についての規制はこれまではなかったのですか？

A: 工芸用色ガラスのメーカーの多くは「exemption=規制対象外」として扱われていたんです。対象となるのは「連続的にガラスを作る」大規模なところ。色ガラスメーカーではスペクトラム社(1976年創業)がこれにあたり、一方の口から原料を入れ加熱し、そこから溶けて伸びたガラスが連続的に出てくるというイメージでしょうか？

これに対しブルザイ(1974年創業)やウロボロス(1973年創業)などでは、窯に原料を入れ加熱し、溶けたガラスをそこから汲み出し、平らに広げて作る。それが終わると、また窯に原料をいれ溶かし、溶けたものを汲み出すというバッチシステム(一窯毎方式?)を採用しているため 連続的に作るのではないという解釈です。元々は小規模の工房は対象としないということでしょう。とはいえブルザイで従業員140人、年生産2000トン、日本円で10億円以上と規模も大きく、実際に汚染が明らかになっている。そのため周辺住民が声をあげ、EPA(米・環境保護局)やオレゴン州も放置できないということで、公害防止設備が整うまで重金属をつかう色ガラスの自粛をウロボロスとブルザイに求め、両社がそれに従うという形になりました。一方ガラス作家の間では、生産自粛が続くと今後の作家活動が脅かされるとしてアートガラス界にショックを与えました。その後この期間中にもブルザイ周辺に設置した空中モニターから環境基準を上回る鉛が見つかり、州知事による生産自粛の再延長命令が出ました。ブルザイでは鉛は元々の自粛対象の金属ではなかったと反論したものの、汚染が見つかったそばには高齢者向けデイケアセンターがあるなどで、再びマスコミの注目を集めました。なお7月にはBAGHOUSE(フィルター)を設置済で生産再開の準備を進めています。一方のウロボロスは早々と誓約書に調印して恭順を示し、特に問題視されていません。

Q: 歴史の古いココモ(1888年創業)やウイズマーク(1904年創業)など他のメーカーは大丈夫なのでしょうか？

A: 同じ製造方法(バッチシステム)を取っているココモの工場に対してもEPAなどの検査などが入りましたが、大きな問題点は見つからずその後も従来通りの操業をおこなっています。

Q: スペクトラムの廃業もやはり公害問題ですか？

A: 廃業の発表は現地時間で5月11日のことです。業界最大手(従業員約150名)でしかも最も進んだ設備をもつ同社の発表には関係者の誰もが大変驚かさされました。内容は「40年の歴史がある会社を閉鎖するのは苦渋の決断です。諸事情でこれ以上継続するのは採算上困難です。7月まで生産を続けそれ以降は在庫を売ります。また生産ラインを購入してくれる同業者を探しています。長年のご愛顧ありがとうございます

ございました」という趣旨です。(前頁下英文参照)

国内の間屋さんへのメールでは、大規模な生産設備を進めたものの、(リーマンショック後のアメリカ経済の変調で)需要が低迷し、最近では稼働率が4割程度まで落ち込むなど採算が厳しくなっていた。これに更に公害防止のために追加の設備投資が必要なら続けられない、というようにことだったようです。ただし「公害」の点では業界で唯一BAGHOUSEを備えるなど先進的でクリーンな製造方法でしたのでそれが引き金となったとしても「採算上の理由」が主要因です。趣味の初心者からプロの建築家まで幅広く使われ、当社でも300色以上を扱っており、ガラスの売上の6割がこのスペクトラムです。ブルザイ・ウロボロス両社の操業停止より大きな打撃となりました。

Q: 今後はどうなるのですか？

A: 廃業の知らせを聞いた国内間屋ではこれまでの実績で数年分に相当する量のガラスを注文を入れており、夏から秋にかけ入荷予定です。とはいえ、既に多くの予約が入っており、今後数年は安心というわけではありません。当社では通常3-4カ月分に相当するスペクトラムガラスが5月後半の2週間で売れました。特に透明や白など建材にも使われるものがほぼ在庫払しょくとなっています。国内外の流通在庫も同じような状況ですが、これまであまり取引の無かった販売店からも仕入れを行い、売り切れのものを少なくするようにしていますが、原価的にUPしているため現在ブルザイ、ウロボロス、スペクトラムに関してはMix価格を中止させていただいています。なお 国内代理店は代わりとなるメーカーとして今後ココモやウイズマーク、中国ガラスの扱いの強化を検討していると聞いています。

Q: フュージング用のシステム96はどうでしょう？

A: システム96はスペクトラムとウロボロスが共同で出している膨張係数96のガラスです。ウロボロスは今後もシステム96の生産を続けると表明していますが、スペクトラム製品のように平滑にはできない大きな板もできない。また価格的にスペクトラムのものと同じようにはできないと明言しています。ウイズマークもスペクトラムの穴を埋めるべく膨張係数96のガラスを増産していると発表していますが、透明や白、黒といった基本的な色の値上げは避けられません。

Q: ステンド用色ガラスも値上げの方向でしょうか？

A: ブルザイでは最近特にフュージング向けガラスに注力していますが設備増強のため、この夏から一律12.5%の値上げ。またウロボロスについても、ランク改定を含む大幅な値上げが予想されています。特に赤やピンク、オレンジ・黄色など暖色系の色は高価になると思われます。



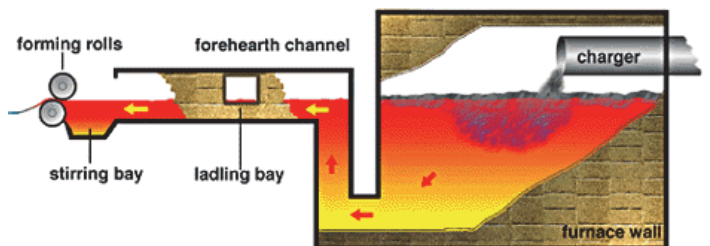
7月↑ブルザイの新BAGHOUSE

Q: スペクトラム廃業でココモはどうでしょう？

A: ココモ(従業員32名・年間生産額3億円)は非常に保守的な会社でティファニー以前から存在し、1980年~90年代のステンドグラスブームの時も増産はしませんでした。また地元の天然ガスを熱源としており価格的にも安定しており値上げ懸念は少ないと思われませんが、一旦欠品になるとしばらく(数年?)は入荷しないことがこれまでもあり、供給面で落ち着くまで、しばらく時間がかかると見込まれます。

スペクトラムの歴史と連続リボン製法

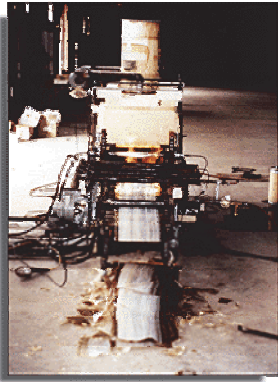
次頁はおよそ20年前に同社の季刊誌「Score」に紹介された社史です。1970年、3人の電気関係の技師たちが自分たちの会社を創業。その後、高名なガラス作家デイル・チフリからの協力要請でガラス製造に進出。それまでにない「連続リボン製法」を開発... というようなことが書かれています。ソース(リンク先)も載せています。グーグル翻訳などもご利用ください。



基本となるガラスに色を加え連続的に生産

A Brief History of Spectrum / スペクトラム社略史

Twenty years ago this year, Spectrum Glass was more than just an idea, but not much more. In 1974, it was the prototype in the picture here: a miniature, handmade furnace and roll machine, held



連続リボン製法試作品1974

together with strapping tape and bailing wire, standing alone on the floor of an otherwise empty warehouse in a run down neighborhood of west Seattle. The thin ribbon of sheet glass feeding from the rollers and crashing to the floor marked the real beginning of Spectrum, and proved to Don Hansen, Ron Smids and Jerry Rhodes that their idea for a new way to make art glass was viable.

Their partnership had actually begun four years earlier, when they were employees of a Seattle company called Penberthy Electromelt. For Penberthy, they traveled the world, assisting glass factories in the conversion of gas-fired furnaces to cleaner, more fuel efficient electric ones. In addition to a common love for glass, the three engineers had a gnawing case of the Entrepreneurial Spirit. They wanted to be their own boss.

Initially, glass took a back seat to more visible opportunities. In 1970, Don, Ron and Jerry quit their jobs and started a business called West Coast Specialties in the basement of one of their homes. They spent the next two years there, soldering electric components for a manufacturer of airport luggage-handling equipment. They hoped to eventually expand out of the basement and grow into a full-fledged electronics firm, but that course was altered forever by one phone call from their friend Roger Ek.

Roger, another Penberthy employee, had recently been contacted by his cousin, Dale Chihuly. Dale was camped out on Mt. Pilchuck, north of Seattle, along with Fritz Dreisbach and a handful of other glass blowers who were trying to start a school for glass artists. At the time, they were having serious problems melting a clean, white, opalescent glass in their blowing furnaces. Dale called Roger for technical advice, who in turn contacted Don, Ron and Jerry.

That phone call marks the entrepreneurs' first real contact with the glass arts. They made a few trips up to Pilchuck, helped Dale and Fritz figure out their melting problems, and in the process met a number of young people involved in stained glass. One thing that kept surfacing in conversation with these artists was their frustration with a continuing shortage of opalescent and cathedral sheet glass.

At the time, 1973, there were really only two art glass manufacturers of any significance in the U.S.—Wissmach and Kokomo. Both had been making fine products for generations, but neither was showing any inclination to increase production to meet the “new demand.” In retrospect, this is understandable. Across a century or so, they had seen many good times come and go for stained glass. There was no reason for them to believe that the current “good times” for their products wouldn't wane others had before.

But Don, Ron and Jerry saw things through fresh eyes. They saw people lined up for blocks at the doors of a local flat glass company, because of a rumor that the company would receive a delivery from Wissmach that day. And they saw the same phenomenon occurring all over the country. Companies that had “buying rights” with Wissmach and Kokomo were waiting six months to two years

for delivery of their orders.

This “new demand” wasn't due to a sudden burst in church construction, and it wasn't due to the growth of traditional stained glass studios. It was fueled by new buyers, young people who were discovering stained glass as a craft and a medium of artistic expression. It was driven by new companies struggling to enter the business but being stifled by a stranglehold on the glass supply. What Don, Ron and Jerry saw was an incredible imbalance of supply and demand, and that spelled opportunity.

Having decided to “go for it,” the entrepreneurs made three critical design decisions that would ultimately distinguish their glass-making process from every other factory on the globe: they designed electric furnaces instead of gas-fired, they designed a modern continuous-melt process instead of a single sheet production system, and they conceived of a way to flow molten glass from separate furnaces into a single channel—a way to make mixed-opalescent glass in a continuous-flow operation.

The first of those decisions, electric-melt furnaces, was a given. This was their area of mutual expertise and, in those days, electricity was significantly less expensive than natural gas.

They had plenty of previous exposure to continuous-melt glass-making operations as well, since it had long since come to dominate sheet glass production technology. And continuous-melt had four definite advantages over single-sheet systems that would be especially valuable in art glass production: consistency, cutability, surface brilliance, and volume.

Having decided on a continuous-flow design, the ability to make multicolored glass in the system became more of a necessity than a stroke of brilliance. Plus, they were blessed with the luxury of ignorance: they didn't know that it couldn't be done.

A few years earlier, a highly reputable, technically advanced European glass company had put great effort into producing multicolored sheet glass continuously, only to fail after a major investment of time and money. Don, Ron and Jerry didn't know this until many years later, and now admit that, had they known, they might never have tried.

Their concept was a simple one: Melt white glass in one furnace, colored glass in another, and direct the flows into a single channel. At the confluence, they designed a mechanized paddle-wheel that mixed the two glasses together to create the variegation. Initial tests with this design failed miserably. But, they discovered that a furnace operator with a steel rod could stir the glasses together by hand, creating a saleable product while they continued to refine the paddle-wheel design. This went on for many months. As time went by, the furnace operator got better and better with the stirring rod. He could create broad, lazy swirls or tight little curls. He could blend colors together so they seemed to homogenize, or he could keep them distinct and contrasting. About the time he learned to write his girlfriend's name in the glass, Don, Ron and Jerry abandoned the paddle-wheel idea and began to train others to stir by hand.


Many things have changed in the Spectrum process since that time, but the essentials remain the same. Instead of flowing glass from twin continuous furnaces into a single channel, we now hand-ladle secondary colors into the continuous flow. All glass is still stirred by hand; all glass is still cut by hand. Ron Smids and Jerry Rhodes left the partnership in the early eighties; Don Hansen remains today as company President and Plant Manager. Fritz Dreisbach, now a highly accomplished blown glass artist, is Spectrum's chief Glass Technologist.



価格ランク	会員価格 (27x33cm)	27x40cm	Mix6 (27x33cm)	Mix6 (27x40cm)
A	1,300	1,560	1,200	1,440
B	1,550	1,860	1,350	1,620
C	1,890	2,268	1,650	1,980
D	2,350	2,820	1,950	2,340
E	2,500	3,000	2,200	2,640
F	2,600	3,120	2,300	2,760
G	2,700	3,240	2,400	2,880
H, I, J, K	3,400	4,080	2,950	3,540

K:ココモ 1888年創業。日本には大正時代から紹介されているアメリカのメーカーです。
派手さはないが落ち着いた色調が特色。混色ストリーキーに優れたものがあります。また色やテクスチャーが豊富です。
<http://www.kog.com/>

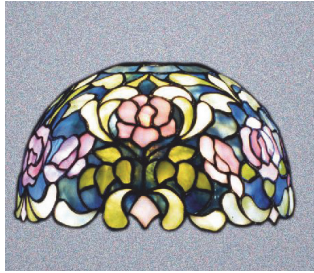
元板は81x105cm。ただし最近では81x81cmの入荷が主となっています。このため販売サイズは27x33cmまたは27x40cm (27x33の約1.2倍)となります。
下表は当社取扱の主な品番です。品番の後に-Aなどとあるのは価格ランクです。A: 泡入り CEL: ケルティック G: グラナイト、H: ハンマード、LL薄
い、R: ロンデライト、TIP: 小リップル、WAV: 石目

K ココモ	12MDF-C	37ML-A	92-A	142LLRIP-D	203G-B	509TIPIR-D	R657-C
K0-A 黒	12P-E	37P-E	98-A	144-A アンバー	205-B	510-A	657WAV-D
1-A 乳白	13-B 茶/緑	37RIP-E	99-B	144G-C	205GML-B	604CEL-E	661-B
1D-A	13G-B	41CEL-G	99G-B	145-A	212-D	R604-D	661H-B
1G-A	13LL-B	41-D 赤	103GLL-C	149-C	214-D 赤/橙	604WS-C	661WAV-D
1GLL-A	14SPL-C	41G-D	104-D オレンジ	150-A グリーン	214SPL-D	605-C 青	669TIP-C
1L-A	14SPLP-F	41SPL-D	104G-D	151-B 青/緑	214SPLML-D	609-C	690-A
1LG-A	14SPLXP-F	41WAV-H	106N-D	163-B	216GLL-D 黄	610-C	690CEL-C
1LL-A	17XD-A	46SPL-D	106NGLL-D	163G-B	216LL-D	611-C 紫	690WAV-D
1LLG-A	18G-A アンバー	47LL-B	111-D	163LL-B	216LLCEL-E	611V-D	709-A
1LLL-A	18NCEL-C	48-A 緑	112-D	165-A	R216L-D	612A-C	709G-A
1LRIP-A	18PLNCELL	48LL-A	118MD-A	165G-A	216LLWS-D	616-A	789-A
1ML-A	R18-C	49LL-B	118SPL-A	166-D (黄)	216LLWAV-H	616CEL-C	R789-C
4-C 青	18WAV-D	52-E ピンク	118SPLiR-D	172-A	222XG-C	617-D	789TIP-A
4C-C	25-A	52BG-E	118SPLP-E ピンク	172G-A	222XGLL-C	617TIP-D	797-A
4CLL-C	28LL-B	52F-E	118SPLPG-A	181-A アンバー	225D-D 赤	617TIPIR-D	807-A
4CLLG-C	31D-ATルコブルー	52L-E	118SPLPTIP-E	181CEL-C	225LL-D	618-A	807WAV-D
4SPL-E	32-B	52ML-E	118SPLTIP-E	181G-A	R225LL-E	618G-A	809-A
4SPLP-E	33-A 透明	56LL-E		181H-A	225LLWS-F	618WAV-D	R810-C
5NGLL-C	33A-A	59-B	122-A 緑	181TIP-A	231D-A 肌色	620G-A	853-C
5NLL-C	33CEL-C	59G-D	122G-A	181TIPIR-D	246-C	R620-C	855-C 紫
11-A アンバー	33F-C	59LLG-B	122GLL-A	181WAV-D	246NGLL-C	622-C	860-A
11DX-A	33G-A	59RIP-B	123-C 青	181WS-A	249-C 青紫	622WAV-D	860WAV-D
11DXG-A	33MS-B	61XSPL-A	123G-C	183-A	254D-D	627-A	865-A
11L-A	33RIP-D	64LL-C	123IR-C	183CEL-C	257LL-F 橙	627CEL-C	865TIP-D
11LL-A	R33-C	68G-A	123GLL-C	183G-A	263-C	629SPL-A	870-A
11LLRIP-C	33SB-B		125-A	183TIP-B	263F-C	637-A	880-C
11XMLRIP-B	33TIP-B	70-B	125LL-A	183WS-A	263iR-E	R637-C	1075-A
11XSPL-A	33TIPIR-G	70GLL-B	140-B	185-A	265-C	652-A	1075LL-A
12-C 青/緑	33V-A	70LL-B	142-C	185G-A	266-C	654SPL-A	1081-B
12G-C	33WAV-D	72GLL-B	142G-C	185TIP-B	305SPLF-B	657-A	LEMONDX-D
12LL-C	33WS-A	86P-E	142GLL-C	192-C 紫	469-C	657F-A	
12LLPTIP-F	33WIP-B	87G-A	142LL-C	192ML-C	509-A	657G-A	
12LLTIP-C	37-A	91N-E オレンジ	142LLF-C	192LL-C	509TIP-D	R657-C	

										
0 黒	1 白	4C	5NLL	11	12	12LL	13	14SPL	18	
										
25	28LL	31D	33透明	33A透明	33G透明	33RIP透明	37P	41SPL	46SPL	
										
52	59	64LL	70LL	86P	87G	98	99	104G	106NGLL	
										
111	112	118SPLP	122	123	125	125P	142	142LL	144	
										
145	151	163	163LL	165	166	172	181	183	185	
										
192LL	205	212	214	214SPL	216LL	222X	225LL	231D	246	
										
246NGLL	249	257LL	263	265	266	305SPLF	509	604	605	
										
610	611	612	617	618	620	622	627	652	657	
										
661	690	709	789	797	807	809	810	853	855	
					<p>主なテクスチャー D: デンス(濃い)、G: グラナイト、LL(薄い) MD: (ミディアムデンス)、RIP: リップル、ROND: ロンデライト WAV: 石目模様 メーカーデジタルサンプル ↓ http://www.kog.com/Samples/Sample1.html</p>					
860	865	870	880	LEMOND						

CONTI STUDIOS

コンティスタジオのモールド。
 価格は2016年8月現在のものです。
 入荷時期や入手経路で予告なく
 変更となることがあります。



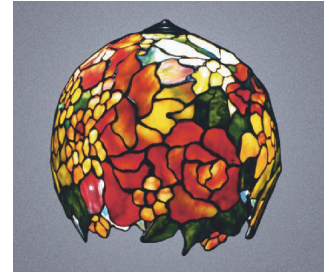
65-10ROS *



65-10GR *



65-10WLY



65-12GER *



65-12Tulip



65-12WIS *



65-14AN



65-14CYM *



65-14S



65-16PT



65-16B *



65-16FS *

品番	品名	コメント	会員価格
65-10ROS	10" ベビーローズ	276ピース 3"リング使用	16,200
65-10GR	10" ベビーグレーブ	477ピース オデッセイの62-CR349クラウン使用	19,500
65-10WLY	10" ウォーターリリー	276ピース 3"リング使用	15,500
65-12GER	12" ジョージナ	350ピース 2"リング使用	18,500
65-12Tulip	12" チューリップ	226ピース スパイダー使用	15,400
65-12WIS	12" ウイステリア(藤)	427ピース スパイダー使用	15,400
65-14AN	14" アネモネ	372ピース 2"リング使用	18,500
65-14CYM	14" シクラメン	428ピース 3"リング使用	19,400
65-14S	14" スイートピー	494ピース 3"リング使用	19,400
65-16FS	16" フクシャ	417ピース 4"リング使用	21,900
65-16B	16" ベゴニア	303ピース 3"リング使用	20,800
65-16PT	16" ポインセチア	370ピース 2"リング使用	20,600

Lamp Base



779-73SG: ¥24,800-
13-14"向け
マッシュルームS H41cm



779-77SG: ¥25,900-
16"向け
スティック H50cm



779-30SG: ¥29,800-
16-18"向け
ツリー H53cm



8083: ¥48,000-
16-18"向け
KL83ボールフット H53cm



8001: ¥96,000-
KF01 フロアー
H147cm

表示の価格は2016年8月5日現在です。予告なく価格が変更になることがあります。
 またセール品には提供できる数に限りがありますのでご注意ください。
 最新の在庫・価格は当社ネットショップをご覧ください。

お得な業務価格品↓



1732x2: ¥16,800-
 アンクルカーブプライヤー
 業務用2本組
 クーポン・プレゼント対象外



1600x2: ¥16,400-
 ザグザグ業務用2本組
 クーポン・プレゼント対象外



253GPHT: ¥12,960-
 グリフェット 3/4付
 作業台 17x17cm



工房・グループ主宰者用
 グリフェット2台組・限定24セット
 クーポン・プレゼント対象外
 @10,000+税
 253GHx2: ¥21,600-

Stained Glass Supplies

2016/08/05

Stained Glass Supplies News Letter Stop-Press SGS はみだし通信 2016夏号



SALE

使いやすいサイズの
 小型・中型ベースです。

7712: ¥4,200- KSL2 Mウッド H27cm	7713: ¥4,580- KSL3 リリィ H32cm	7714: ¥4,970- KSL4 ピーコック H33cm	7715: ¥4,100- KSL5 ミニベース H19cm	7732: ¥7,870- KSL22 シェル H41cm
-------------------------------------	------------------------------------	--------------------------------------	--------------------------------------	-------------------------------------



NEW

253GPHT: ¥12,960- グリフェット 3/4付 作業台 17x17cm	742-71: ¥13,200- 鉄美配線済2灯・2 H56cm	742-72: ¥13,200- 鉄美配線済2灯・3 H52cm	742-73: ¥13,700- 鉄美配線済2灯・4 H79.5cm	742-4: ¥7,400- 鉄グース H35cm
---	--	--	--	---------------------------------

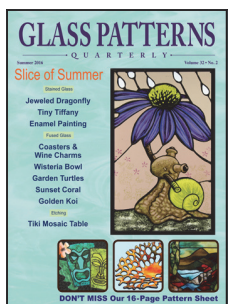
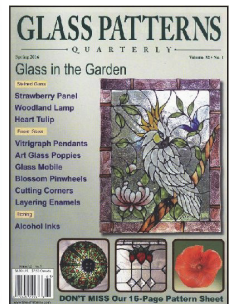
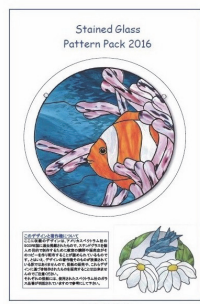


8959FBx3: ¥794-
 フラックスB 100cc 3本組
 89-NEXPX: ¥2,300-
 ノコロデ/パティナーEX
 ポリワックス 薬品3種

夏休みご愛顧感謝プレゼント

9月5日まで

1万円以上のお買い上げでご希望の方に印刷版型紙15集(プレゼントA)
 2万円以上お買い上げでご希望の方にA,B,Cの中から1つプレゼント。
 同じものは期間中1つ限り。ネットショップでのお買い上げではFREEプレ
 ゼントのメニューから、FAXやお葉書の場合は、合言葉(PZT-16SM-Aな
 ど)をご明記ください。半田10kg/ルーター2台組など業務用価格品にはプ
 レゼント対象外のものがあります。またご用意できる数には限りがありま
 すので、プレゼント品が途中で他のものに変わる場合があります。



PZT-16SM-A
 印刷版型紙15集
 花やヨット灯台
 果物など...

PZT-16SM-B
 グラスパターン
 2016年春号
 80頁

PZT-16SM-C
 グラスパターン
 2016年夏号
 最新号 80頁



7205-TUST-ARK: ¥3,400-
 配線付安楽ファンベース1台+(月見・サンタ)2型紙付